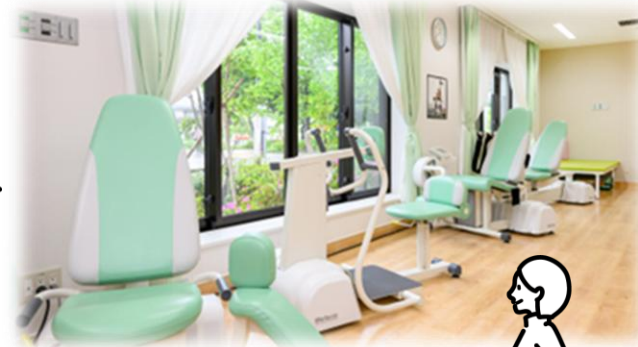
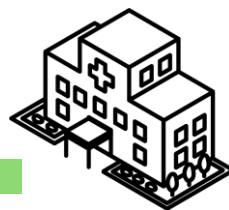


介護老人保健施設久米川

基準緩和型通所型サービス(通所A)のご案内



「通所A」って…?

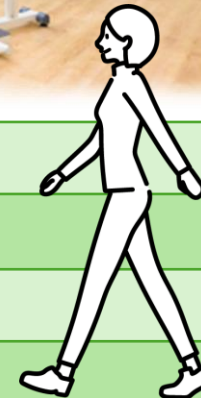
- ★自立した生活を支援するためのサービスです!
- ★心身の健康を維持できるよう、セルフケアの習得や社会参加の機会を提供します!

《内容》

- *特別な道具を使わない**集団体操**がメイン
- ***リハビリ専門職**が効果的な運動を指導
- *他者・社会との**交流**で活性化を支援
- *サービス修了後は、**地域活動**への参加を紹介



時間	9:00~11:00
営業日	木曜日(祝祭日休み)
定員	最大10名
対象者	★要支援1・2 ★基本チェックリスト該当者 ★ご自身で通える方(送迎は行っておりません。ご了承ください)



こんな方にオススメです!

- ・健康を維持したい、体力に不安がある
- ・自宅で出来る運動を教えてほしい
- ・短時間で運動だけをやりたい
- ・外に出る機会がほしい



2026年4月~OPEN
3月~新規受付開始 /

見学・相談
お待ちしております

〒189-0014
東京都東村山市本町4-7-14

TEL ☎ 042-313-0710(代表)
042-393-5598(相談室)

